

Installeren zarafa cliënt:

Download de cliënt van: <http://helpdesk.uniware.nl>

Onderin staat Zarafa cliënt: klik hierop en kies de juiste Zarafa cliënt.

Kies op de site de hoogste versie.

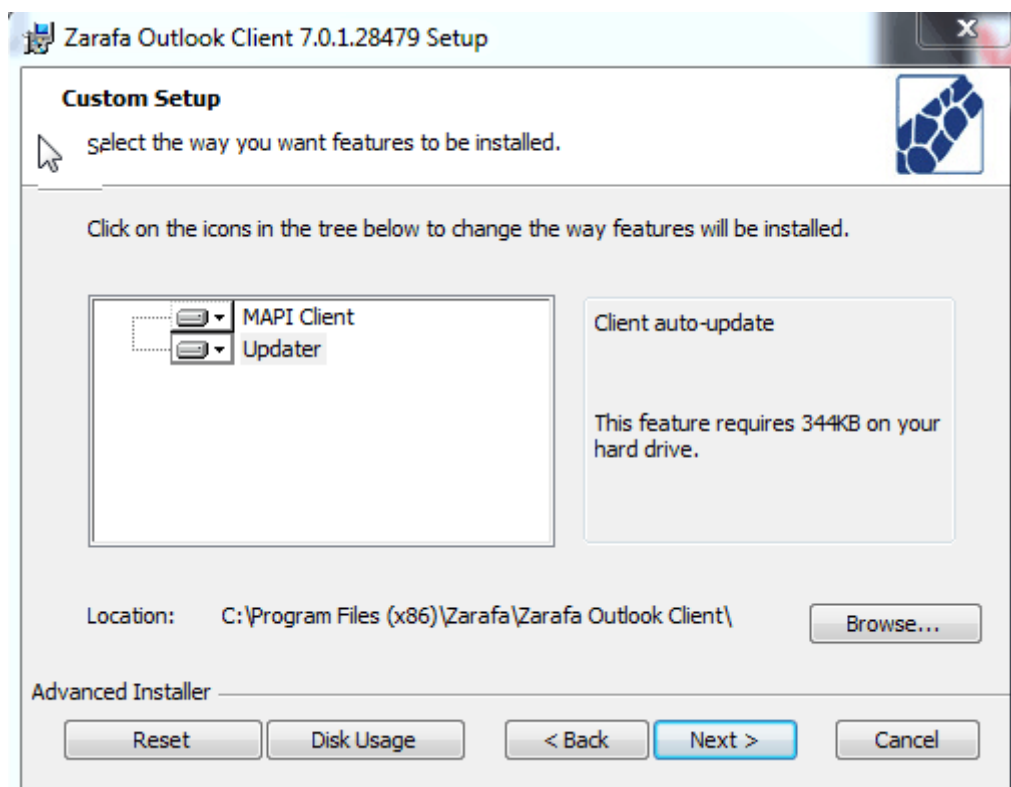
Sla deze op.

Dubbel klik de file en klik op uitvoeren.

Klik bij het Welcome scherm op next

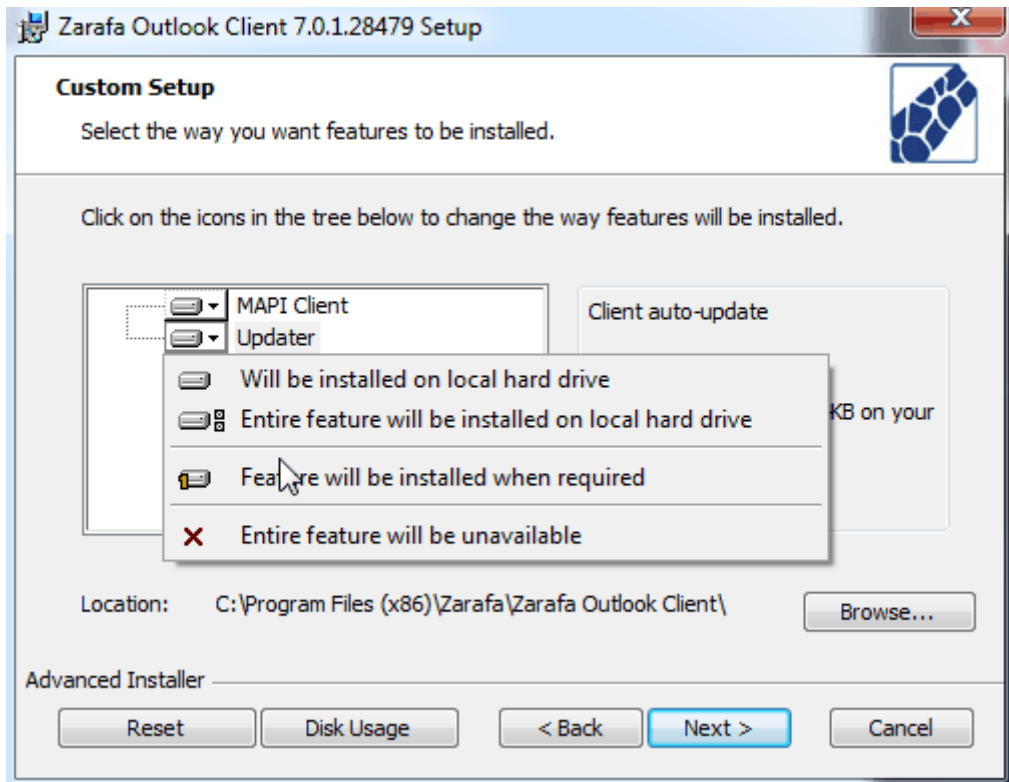
Accepteer de overeenkomst en klik next

Kies Custum

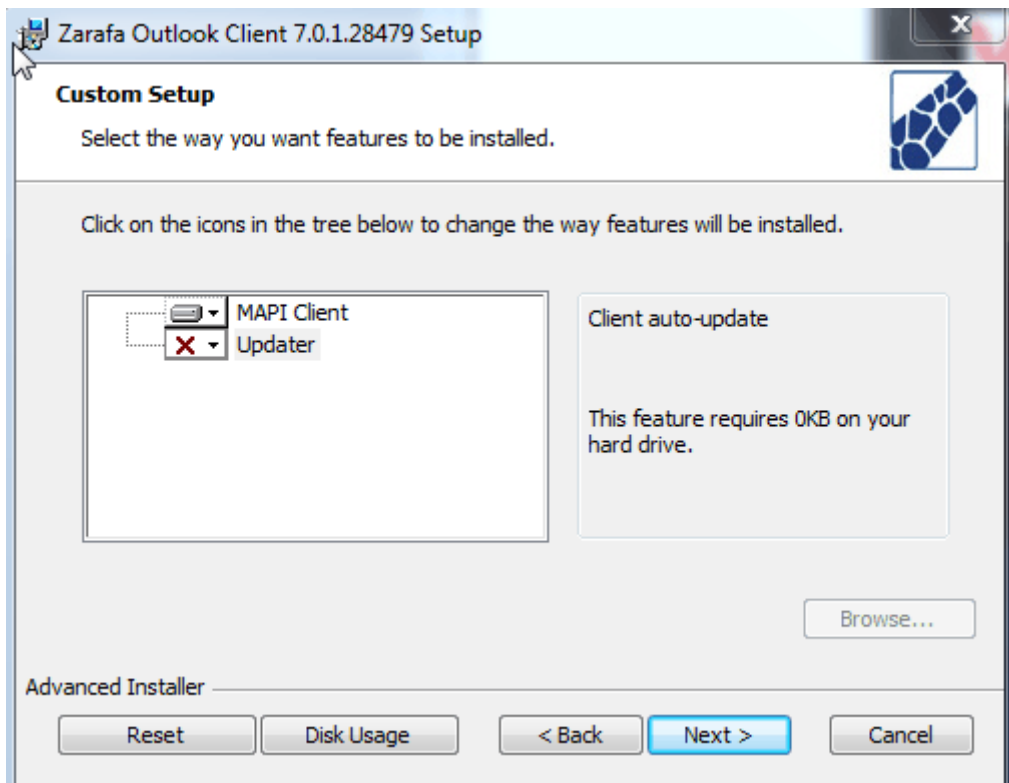


Klik op het kleine pijltje naast Updater

Als daar een rood kruisje staat is dat al goed



Kies het rode kruisje



Klik next

Klik Install en laat het programma installeren en herstart de computer.